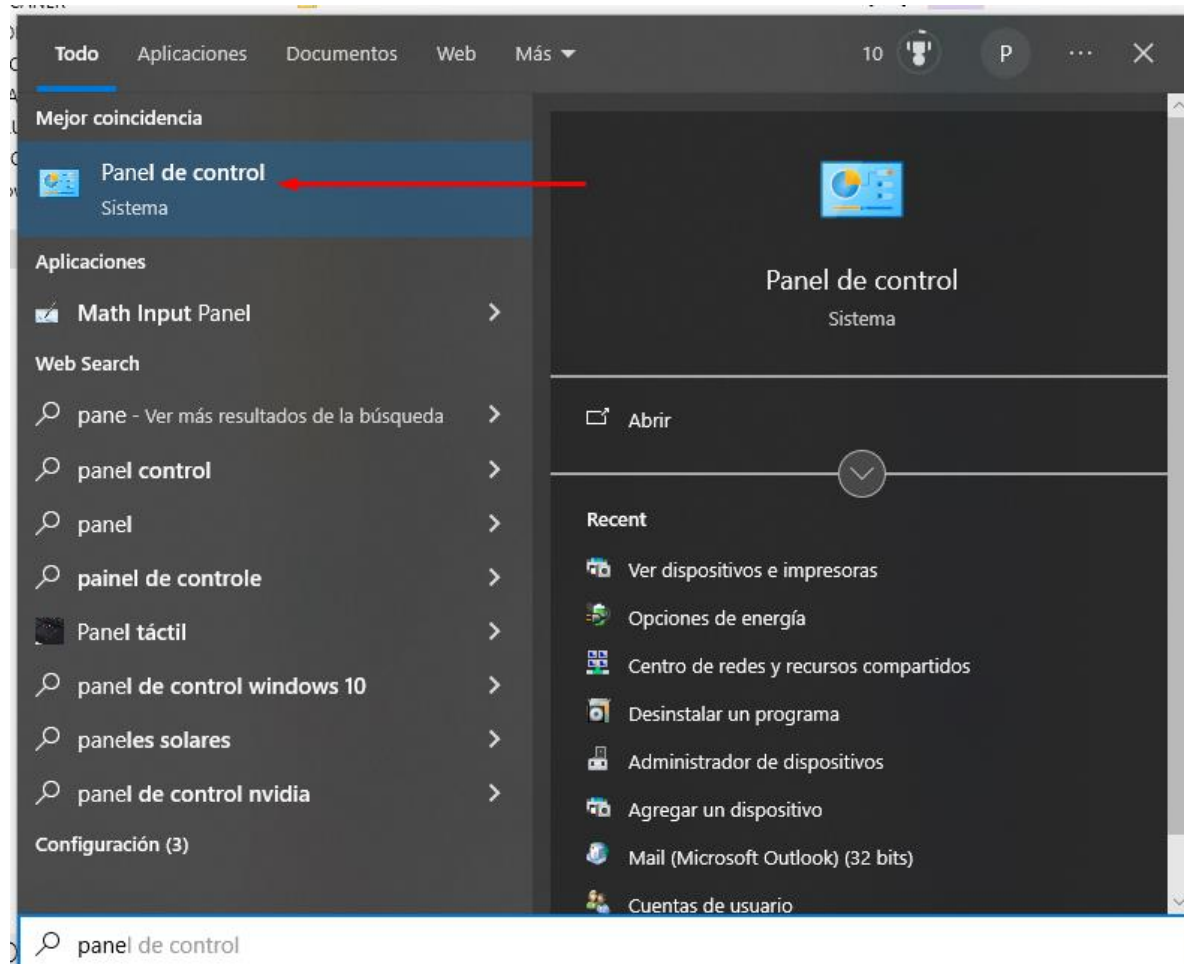


LIMPIEZA DE CABEZALES

PASO 1.

Nos dirigimos a la barra de búsqueda de nuestro equipo y escribimos la frase “panel de control”

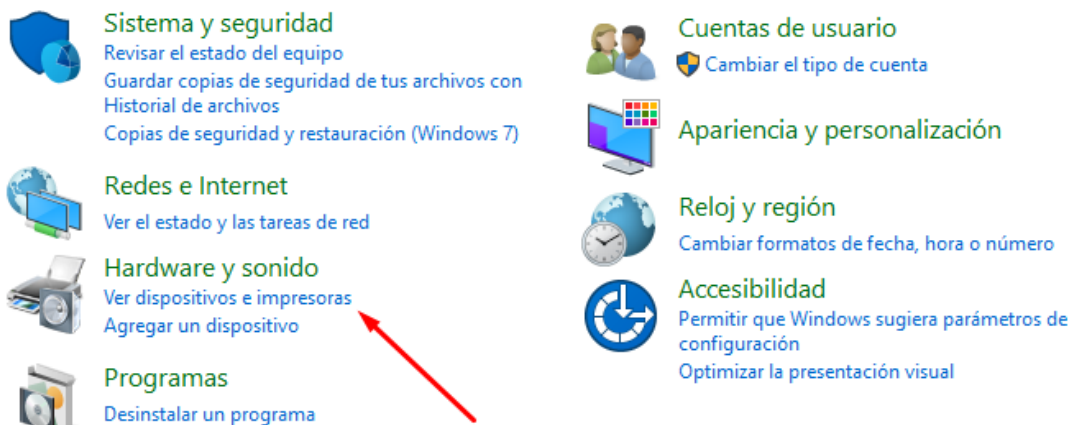


PASO 2.

Nos llevara a este menú donde daremos click en el apartado “ver dispositivos e impresoras”

Ajustar la configuración del equipo

Ver por: Categoría ▼

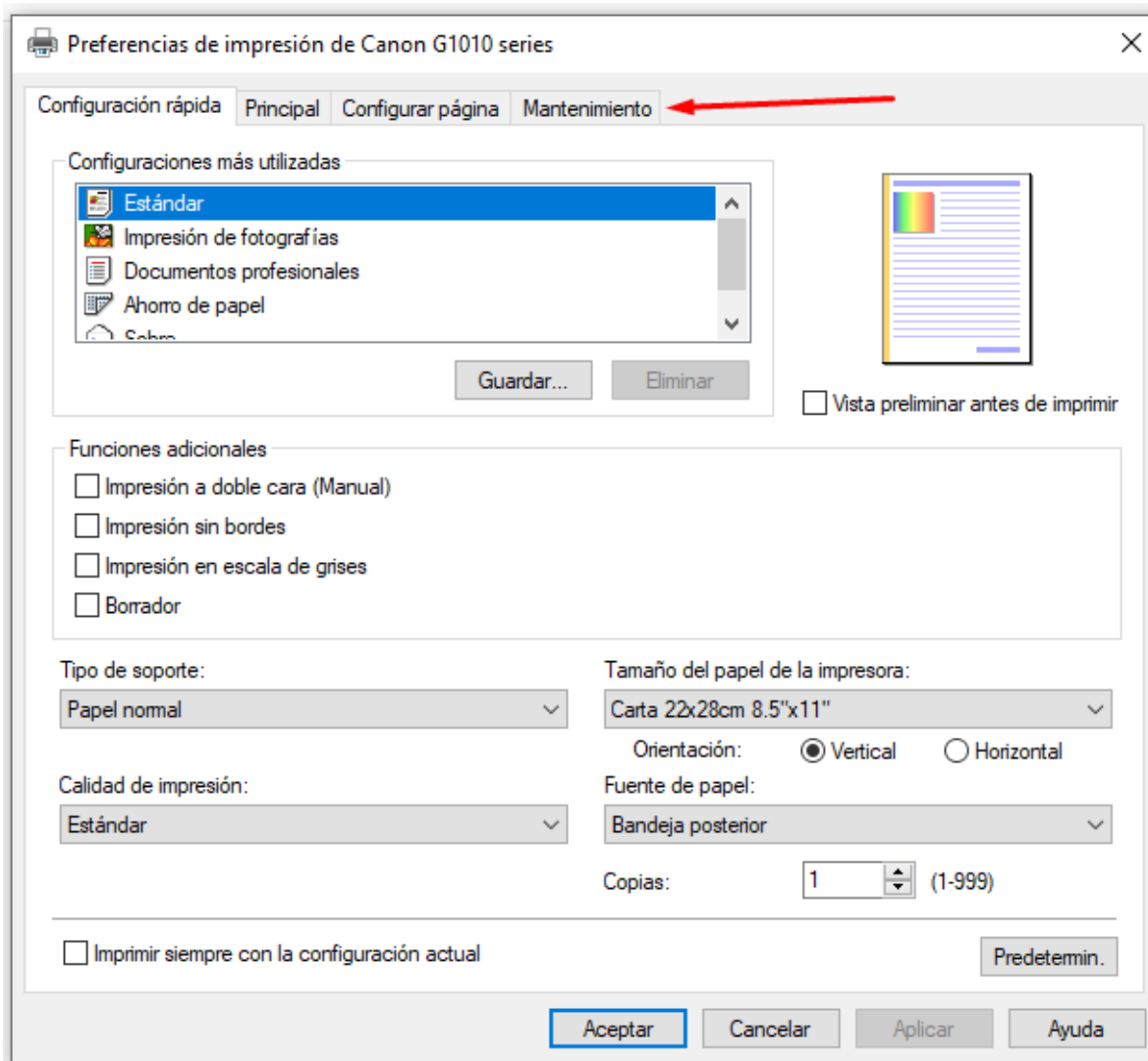


PASO 3. Daremos clic derecho sobre nuestra máquina, en este caso haremos el ejemplo con este Canon modelo G1110, nos desplegara este submenú donde daremos nuevamente clic en la frase “preferencias de impresión”.



PASO 4.

Se abrirá la caja de configuración de la impresora donde buscaremos la pestaña mantenimiento y daremos clic sobre ella.



PASO 5 .

Se abrirá este nuevo apartado donde daremos clic sobre el apartado que dice “limpieza” y seguiremos los pasos que nos indique.

